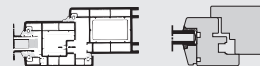


Roto NT

Závěsová strana K, E5

Pokyny pro seřízení



Seřizování kování Roto NT, jakož i vysazení a zpětné zavěšení křídla, smí provádět pouze odborně vyškolený technik!

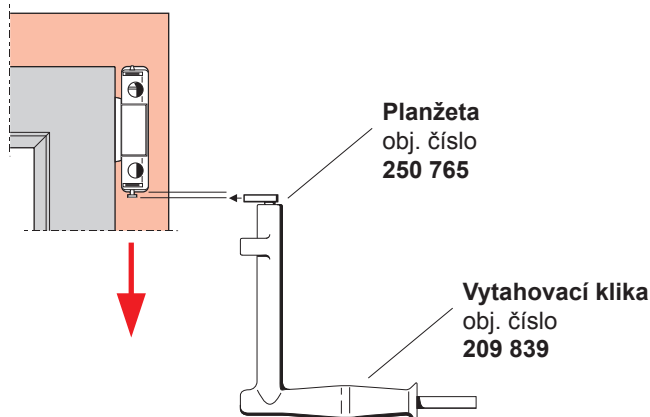
Plastová okna a dveře
Závěsová strana K

Dřevěná okna a dveře
Závěsová strana E5

Pokyny pro montáž

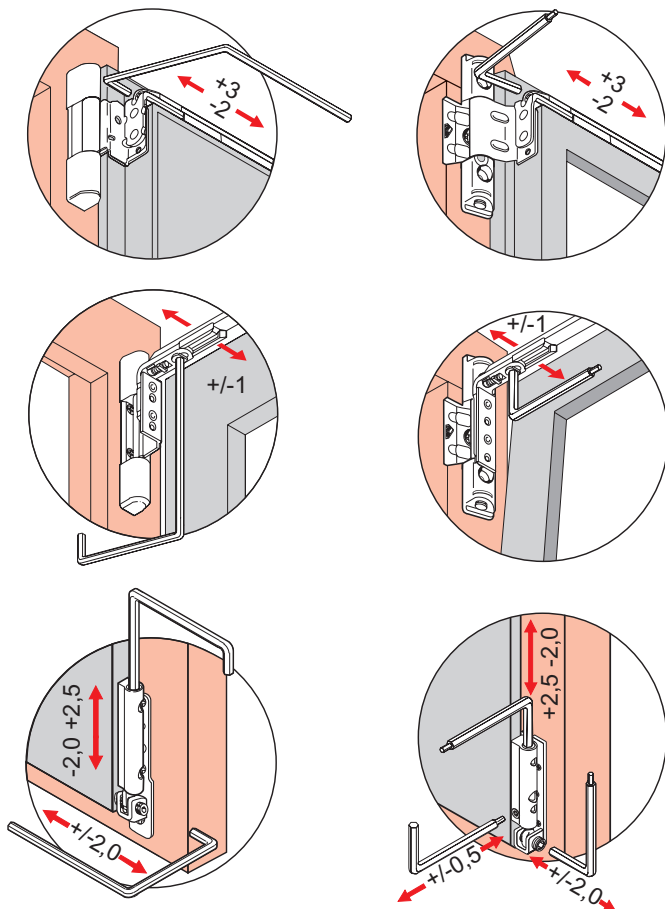
Vysazení křídla

Čep držáku při zavřeném křídle – klika v poloze uzavřeno – vytáhnout.



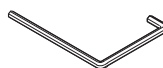
Zavěšení křídla

Čep držáku při zavřeném křídle – klika v poloze uzavřeno – zasunout.

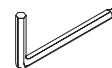


* Při použití krytek (držák / rámové ložisko) a bezpečnostního zajištění ložiska se mění uváděné hodnoty seřízení.

1. Čep držáku rukou nasadit
2. Čep držáku pomocí vytahovací kliky zasunout



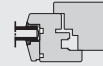
Seřizovací nástroj:
imbus klíč 4 mm
208 609



Seřizovací nástroj:
imbus klíč 2,5 / 4 mm
230 764

Roto NT

Pokyny pro seřízení závěrových čepů



Závěrový čep **E**

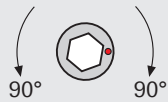
rozsah seřízení
v °

seřízení přitlaku
v mm

zákl. nastavení



-



+/- 0,8

Závěrový čep **P**

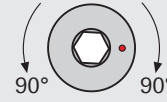
rozsah seřízení
v °

seřízení přitlaku
v mm

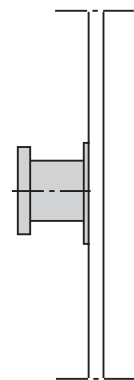
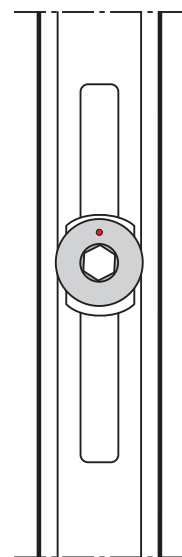
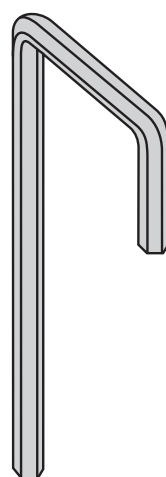
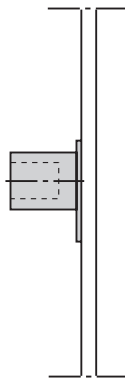
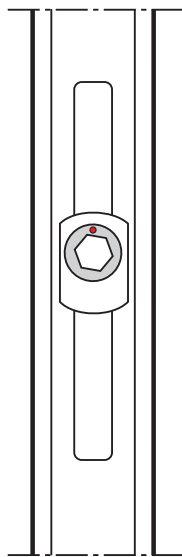
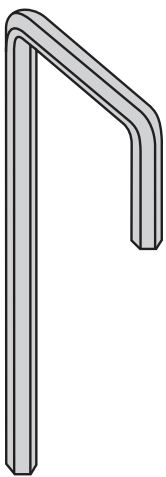
zákl. nastavení



-



+/- 0,8



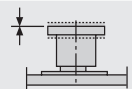
Závěrový čep **V**

rozsah seřízení
v °

seřízení
přitlaku
v mm



výškové
seřízení
v mm



0 = základ. nastavení

zákl. nastavení



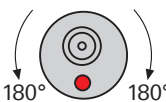
-

-



+/- 0,8

+/- 0,2



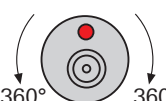
-

+/- 0,4



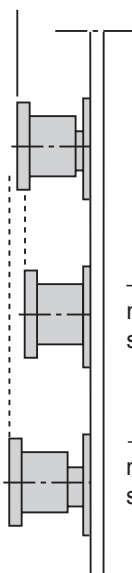
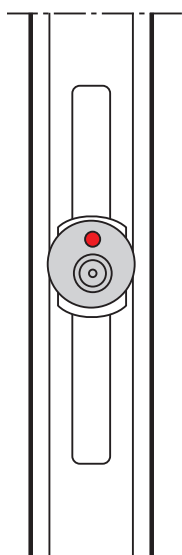
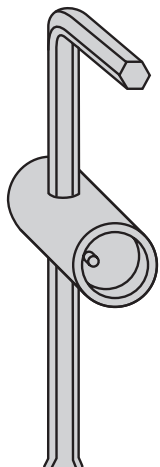
+/- 0,8

+/- 0,6



-

+/- 0,8



- 0,8 mm
max.
seřízení

+ 0,8 mm
max.
seřízení